

Новейший, эффективный
и безупречный в использовании



waterlase**iPlus*

Intuitive Power™

BIOLASE

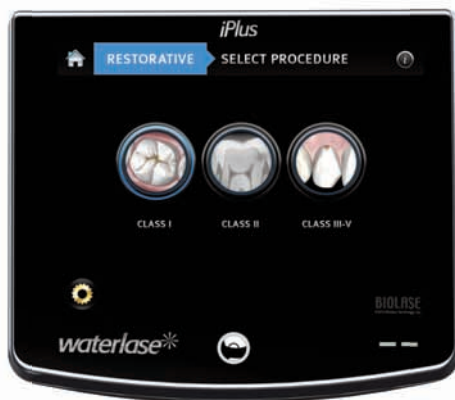
Представляем Waterlase iPlus

Лазер Waterlase iPlus – представитель пятого поколения технологий в области лазерной стоматологии.

Используя технологические новшества iPlus, теперь вы можете ещё быстрее и эффективнее достигать необходимых результатов в гораздо более комфортных условиях для пациента.

Waterlase iPlus – укомплектован сразу двумя стоматологическими системами:

- iPlus (2780nm) – для операций на твёрдых и мягких тканях.
- iLase (940nm) – в дополнение, для автономной работы на мягких тканях.



SensaTouch™

Специально разработанный интерфейс управления iPlus дает возможность быстро и удобно выбирать необходимые процедуры.

Программа сама выберет за Вас необходимые настройки.

При этом каждый стоматолог может настроить лазер под себя.

В SensaTouch™ использован экран высокого разрешения для регулировки мощности направляющего луча, интенсивности подсветки наконечника, водовоздушного спрея и многого другого.

Возможность выставления частоты в пределах от 5 до 100 Гц для многоцелевого использования на всех типах тканей.

Регулируемая в пределах от 0,1 до 10 Вт мощность для быстрого и точного препарирования тканей.



Наконечник Hydrobeam™

Наконечник Hydrobeam™ - не только результат новейших разработок, но и настоящее произведение искусства в лазерной стоматологии. Наконечник Hydrobeam™ вращается на 360° и благодаря эксклюзивному дизайну ультралегкой головки обеспечивает максимальную видимость в зоне работы. В Hydrobeam™ используется революционная технология ультрабелой бестеневой подсветки.



Наконечник Turbo

Модификация наконечника Hydrobeam™ Turbo создана для обработки больших полостей. Использование сапфировых линз вместо традиционных насадок позволяет повысить эффективность обработки твердых тканей на 50%.

ПРОЦЕДУРЫ НА МЯГКИХ ТКАНЯХ

Гингивэктомия и френэктомия (д-р Кеннет Канцонери - частный стоматолог)



Пациентка изъявила желание, чтобы ее передние зубы выглядели более длинными и натуральными. Наблюдалась излишне выраженная уздечка верхней губы, которая вызвала рецессию.



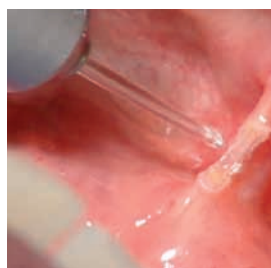
Во время операции был использован универсальный инструмент для иссечения и контурирования мягких тканей – лазер Waterlase iPlus, что позволило провести бескровную операцию френэктомии без применения анестетиков.



Неделю спустя: Полная эпителизация без осложнений. Заметно улучшилась эстетика фронтальных зубов.

- Разрез, иссечение, абляция и коагуляция мягких тканей полости рта
- Эксцизионная и инцизионная биопсия
- Открытие ретенированных зубов
- Удаление фибром
- Подготовка слизисто-надкостничного лоскута – разрез мягких тканей для подготовки лоскута и открытия кости
- Френэктомия и френотомия
- Коррекция десневого края перед снятием слепка
- Гингивэктомия
- Гемостаз
- Открытие имплантатов
- Вскрытие и дренаж абсцессов
- Иссечение слизистого капюшона
- Ампутация пульпы
- Экстирпация пульпы
- Пульпотомия при эндодонтическом лечении
- Удаление патологически измененных тканей в периапикальной области
- Санация десневой борозды
- Лечение язв, герпетических и афтозных поражений слизистой оболочки полости рта
- Вестибулопластика
- Удаление грануляционной ткани в области костного дефекта
- Кюретаж мягких тканей

ДОПОЛНИТЕЛЬНЫЕ ПРОЦЕДУРЫ НА МЯГКИХ ТКАНЯХ:



Иссечение уздечки языка



Удаление фибромы



Открытие имплантата



Гингивэктомия



iLase™

Диодный
стоматологический
лазер

ПРОЦЕДУРЫ НА ТВЕРДЫХ ТКАНЯХ

Препарирование полостей I класса (Д-р Марк Колонна – частный стоматолог)



Перед операцией: В передней части окклюзионной поверхности 1-го верхнего моляра обнаружен кариес



Во время операции: Waterlase iPlus позволяет провести препарирование кариозной полости безболезненно, в большинстве случаев без использования игл и боров. Помимо этого, удаляется минимальное количество ткани, что помогает сохранить структуру зуба.



После операции: В течении нескольких минут с начала процедуры была установлена реставрация из композита, и пациент покинул кресло без какого бы то ни было дискомфорта и онемения губ.

- Препарирование кариозных полостей I, II, III, IV, и V класса
- Протравливание поверхности твердых тканей без смазанного слоя
- Энамелопластика, подготовка углублений и фиссур перед нанесением герметика
- Препарирование, очищение, контурирование и резекция костной ткани полости рта
- Остеопластика и реконтурирование кости (удаление костной ткани для исправления дефектов и создания физиологических контуров)
- Иссечение кости (резекция с целью восстановления костной архитектуры, для трансплантации и т.д.).
- Создание доступа к апексу
- Резекция верхушки корня
- Препарирование корня перед ретроградным пломбированием
- Препарирование зуба для создания доступа к корневому каналу
- Очистка и санация корневых каналов

ДОПОЛНИТЕЛЬНЫЕ ПРОЦЕДУРЫ НА ТВЕРДЫХ ТКАНЯХ:



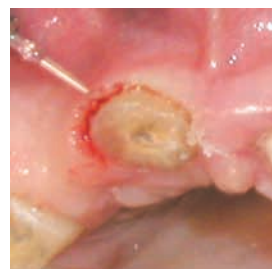
Взятие костных фрагментов для пересадки



Препарирование полости II класса



Реконструирование кости



Удлинение клинической коронки за счёт кости

СПЕЦИАЛИЗИРОВАННЫЕ ПРОЦЕДУРЫ

УДЛИНЕНИЕ КЛИНИЧЕСКОЙ КОРОНКИ ЗА СЧЁТ КОСТНОЙ ТКАНИ

Когда дело касается такой процедуры, как удлинение коронковой части зуба за счёт кости, Waterlase iPlus оказывается на высоте. Он одинаково хорошо разрезает мягкие, твёрдые ткани и кость. Используется всего один инструмент для создания необходимого пространства в эстетической реставрации.



Перед операцией: Нет пространства под коронки



Обработка кости прямо через мягкие ткани



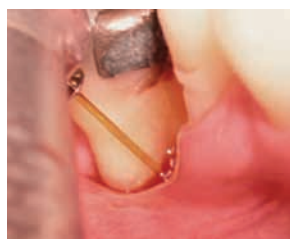
Сразу после операции: Временная конструкция зафиксирована

ЛАЗЕРНЫЙ КЮРЕТАЖ И ТЕРАПИЯ ПАРОДОНТА

Waterlase iPlus одобрен FDA для проведения основных пародонтологических процедур, включая лазерный кюретаж, очищение десневой борозды, удаление патологических тканей и др. Более того, проведение терапии пародонта при помощи лазера проходит гораздо быстрее и проще.



Пиорея из пародонтального канала в области 3-го нижнего моляра



Осуществление лазерного кюретажа



Гнойник удалён, произведена санация пародонтального канала

ЧЕЛЮСТНО-ЛИЦЕВАЯ ХИРУРГИЯ И ИМПЛАНТОЛОГИЯ

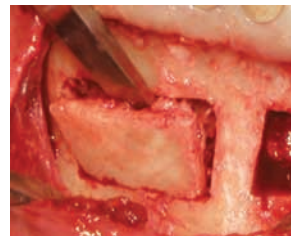
В тех случаях, когда необходимо взять фрагмент костной ткани для трансплантации или подготовить отверстие в кортикальной пластинке челюсти под имплантат, Waterlase iPlus является атравматичным инструментом с расширенной альтернативой для хирургов и имплантологов.



Вид перед операцией



Откинут бескровный слизисто-надкостничный лоскут, вырезаются костные фрагменты



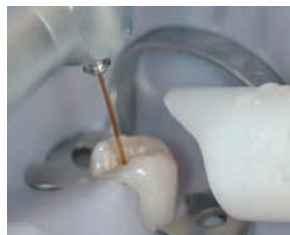
Извлекается ткань для пересадки, надкостница остаётся полностью интактной

ЛАЗЕР В ЭНДОДОНТИИ

Waterlase iPlus осуществляет все этапы эндодонтического лечения, включая терапию пульпы, обеспечение доступа к каналу, его формирование и санацию. Помимо этого, Waterlase iPlus является высокоэффективным инструментом для проведения апикэктомии.



Открыт доступ к пульповой камере и устьям корневых каналов



Формирование и санация каналов



Перед obturацией точность обработки канала лазером проверяется с помощью K-файла №15

ТЕХНОЛОГИЧЕСКАЯ ПЛАТФОРМА iPLUS:

Waterlase iPlus оснащён запатентованными технологиями, не имеющими аналогов в мире. Стоматологическая система Waterlase iPlus совмещает требования пользователей лазеров всего мира и инновационные черты, которые одинаково подходят и для новичков и докторов с большим опытом использования лазера.



- Эксклюзивная телескопическая система управления светодiodом увеличивает область действия оптического волокна лазера и интуитивно следует за манипуляциями доктора
- Уникальная сенсорная система управления лазерами SensaTouch™ с сенсорным дисплеем 8,4", 16-ю предустановленными программами, системой автокалибровки и встроенной системой помощи
- Удобные встроенные ячейки для хранения лазерных насадок, дополнительных наконечников и др. аксессуаров
- Эксклюзивный угловой вращающийся на 3600 наконечник HydroBeam™ с мощной диодной подсветкой и оригинальным плоским держателем для безопасного хранения
- Лазерный датчик уровня воды MDFlow™ сообщает пользователю о необходимости пополнения системы
- Прочная ножная педаль из нержавеющей стали, которая помещается на задней панели лазера в то время, когда вы ею не пользуетесь

ТЕХНИЧЕСКИЕ ХАРАКТЕРИСТИКИ iPLUS:

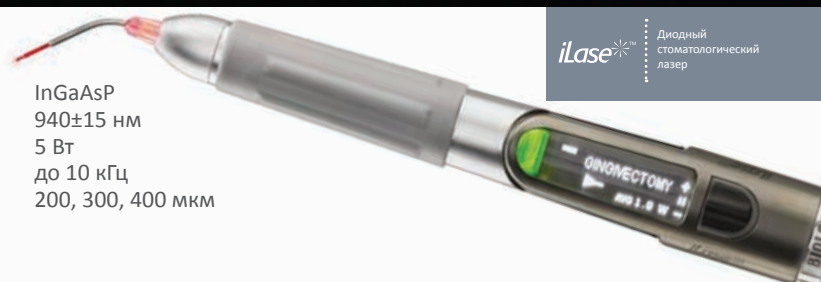
Размеры (Д x Ш x В)	35 x 30 x 80см
Вес	30 кг
Рабочее напряжение	230В ± 10%
Классификация лазера	IV
Длина волны	2.78 mm (2780nm)
Частота	5 – 100 Гц
Мощность	0,1 – 10,0 Вт
Энергия в импульсе	0-600 мДж
Длительность импульса:	60 мсек / 700 мсек


ТЕХНИЧЕСКИЕ ХАРАКТЕРИСТИКИ ILASE:

Длина	7.2" (183 мм)
Диаметр	0.74" (18.7 мм)
Вес:	98 грамм
Электропитание:	~ 100-240 В, 50/60 Гц, 2 А
Класс лазера:	4

Источник лазерного излучения:
 Длина волны:
 Пиковая мощность:
 Частота импульсов:
 Диаметр световодов:

InGaAsP
 940±15 нм
 5 Вт
 до 10 кГц
 200, 300, 400 мкм



ilase  Диодный стоматологический лазер

*waterlase**iPlus™

Intuitive Power™



BIOLASE®

 **UNIDENT**

119571, Москва, Ленинский проспект, д.156.
Телефон: (495) 434-4601
Факс: (495) 434-1020
E-mail: unident@unident.net
www.unident.ru